

# MINDELHEIM 2026 / 27

## Gastgebermagazin



## Ausstattung/Angebot:

-  Parkplatz
-  WLAN
-  Hunde erlaubt
-  Bedingt barrierefrei
-  E-Tankstelle
-  Kinderbett
-  Balkon/Garten
-  Lift
-  Monteure willkommen
-  Pilger willkommen
-  Waschmöglichkeit
-  Fahrradverleih
-  Fahrrad Stellplatz
-  1,3 km Entfernung Zentrum
-  0,7 km Entfernung Bahnhof

Die Auflistung der Gastgeber erfolgt nach Größe des Eintrags, Alphabet und Kernstadt/ Ortsteile. Die Reihenfolge wertet nicht die Ausstattung der Häuser. Die in diesem Gastgeberverzeichnis enthaltenen Daten beruhen auf den Angaben der aufgenommenen Anbieter. Für die Vollständigkeit und Richtigkeit wird keine Haftung übernommen. Im Falle der Buchung durch den Gast kommt der Vertrag ausschließlich zwischen dem jeweiligen Anbieter und dem Gast zustande.



## MINDELHEIM - Entdecken. Genießen. Wohlfühlen.

Willkommen in Mindelheim, die Stadt in der Kultur und Lebensfreude aufeinandertreffen. Unsere charmante Altstadt lädt Sie ein, Geschichte und Kultur hautnah zu erleben. Schlendern Sie durch die beeindruckende Maximilianstraße, bewundern Sie kunstvolle Kirchen und Kapellen oder tauchen Sie in die vielseitigen Ausstellungen unserer Museen ein.

Ob für eine kurze Auszeit oder einen längeren Aufenthalt: Mindelheim bietet Ihnen den perfekten Rahmen. Von modernen Hotels bis hin zu familiengeführten Gasthöfen und gemütlichen Ferienwohnungen – hier finden Sie Ihren Wohlfühlort.

Genießen Sie regionale Spezialitäten und internationale Gerichte in unseren Restaurants und Cafés.

Mindelheim heißt sie herzlich willkommen

Ihr Team der Tourist-Information Mindelheim

Gerne unterstützen wir Sie bei Ihrer Reiseplanung.

Tourist-Information  
Mindelheim  
Maximilianstr. 26  
87719 Mindelheim

Tel. 08261 9915-160  
touristinfo@mindelheim.de





## 1 Hotel Alte Post

Maximilianstr. 39  
87719 Mindelheim  
+49 (0) 8261 760760  
info@hotel-alte-post.de  
www.hotel-alte-post.de

Das Hotel „Alte Post“ ist ein Hotel auf 3-Sterne-Superior Niveau und liegt im Herzen der Altstadt am Marienplatz. Die historische „Post“ ist mit der Geschichte Mindelheims aufs Engste verbunden. Das Hotel verfügt über 42 komfortabel eingerichtete Zimmer mit 71 Betten, alle ausgestattet mit kostenfreiem WLAN. Das verpachtete Restaurant im EG mit Weinstube und romantischen Innenhof verwöhnt unsere Gäste. Außerhalb der Rezeptionsöffnungszeiten können Sie den 24-h-Check-In Automaten nutzen.

Zimmer/Nacht (Inkl. Frühstück)

<b>EZ</b>	ab 93 €
<b>DZ</b>	ab 129 €
<b>FZ</b>	auf Anfrage

**71**  
BETTEN

**19**  
EZ

**23**  
DZ



## 2 Hotel Kunstmühle

Hermelestraße 19  
87719 Mindelheim  
+49 (0) 8261 7595823  
go@kunstmuehle-mn.de  
www.kunstmuehle-mn.de

**67** **11** **27** **2**  
BETTEN EZ DZ FZ

Zimmer/Nacht (Ohne Frühstück)

<b>EZ</b>	84 €
<b>DZ</b>	104 €
<b>FZ</b>	114 €
<b>FRÜHSTÜCK</b>	10,90 € p.P.



## 3 Hotel-Gasthof Stern

Fruntsbergstr. 17  
87719 Mindelheim  
+49 (0) 8261 5055  
order@hotel-stern-  
mindelheim.org  
www.hotel-stern-mindelheim.de

**60** **20** **20**  
BETTEN EZ DZ

Zimmer/Nacht (Ohne Frühstück)

<b>EZ</b>	ab 80 €
<b>DZ</b>	ab 120 €
<b>DZ als EZ</b>	ab 85 €
<b>FRÜHSTÜCK</b>	10 €



Unser Haus liegt Zentral im Herzen der Stadt Mindelheim am Rande der Altstadt. In unseren gemütlichen Gasträumen bieten wir Ihnen eine typisch bayerisch-schwäbische Schmankerlküche. Für Reisegruppen und Familienfeiern ist unser Gasthof besonders geeignet. Parkplätze und Stellplätze für Fahrräder sind in ausreichender Anzahl vorhanden.



#### 4 Ferienwohnung Burgblick

Gottfried Enderer  
Kaufbeurer Str. 46  
87719 Mindelheim

+49 (0) 173 3648506  
burgblick.mindelheim@gmail.com

1 WOHNUNG 40 QM



**PERSONEN** 1-2 P.  
**PREIS/NACHT** ab 50 €  
**MINIMUM** 2 Nächte

Gemütliche Ferienwohnung in zentraler Lage, Innenstadt bequem zu Fuß zu erreichen. Die Wohnung verfügt über ein Schlafzimmer mit Doppelbett, ein Wohnzimmer, eine voll ausgestattete Wohnküche, ein Bad mit Fenster sowie eine Dachterrasse. Ideal für Urlauber, Wochenendgäste, Geschäftsreisende oder Monteure.



#### 5 City Appartement

Familie Lödermann  
Landsberger Str. 5  
87719 Mindelheim

+49 (0) 178 8588604  
cityappartement@t-online.de

1 WOHNUNG 57 4 QM BETTEN



**PERSONEN** 1-4  
**PREIS/NACHT** ab 60 €  
**MINIMUM** 7 Nächte

Hochwertig modern ausgestattete Wohnung, zentral gelegen, großes Wohn-/Esszimmer, Einbauküche, Geschirrspüler, Gefrierschrank, Waschmaschine, Badewanne mit Dusche, TV, Kfz-Stellplatz, Nichtraucher, WLAN kostenfrei.



#### 6 Frundsberg- Apartment

Daniela Hellwagner-Thoma  
Frundsbergstr. 21  
87719 Mindelheim

+49 (0)151 46665396  
hellwagner-thoma@freenet.de  
www.apartments-mindelheim.de

7 WOHNUNGEN 4 BETTEN



**APARTMENT** 30 m<sup>2</sup>  
**1-3 P.** ab 50 €  
**WOHNUNG** 70-100 m<sup>2</sup>  
**1-4 P.** ab 85 €  
**MINIMUM** 2-3 Nächte

Modern, zentral und komfortabel: Unsere hochwertig ausgestatteten Apartments und Ferienwohnungen für 1 bis 4 Personen bieten Küche, Bad, Waschmaschine/Trockner, Handtücher, Bettwäsche, Balkon, Garten, Parkplatz und schnelles WLAN.



#### 7 Ferienwohnung Färber

Monika Färber  
Clara-Nordström-Str. 10  
87719 Mindelheim

+49 (0) 8261 738268  
fewo-faerber@t-online.de  
www.ferienwohnung-faerber.de

1 WOHNUNG 55 3 QM BETTEN



**PERSONEN** 1-3  
**PREIS/NACHT** ab 60 €  
**MINIMUM** 4 Nächte

Umfangreich ausgestattete Nichtraucherwohnung in ruhiger Stadtlage, Schlafzimmer: 1 Doppel- und 1 Einzelbett, Kinder- und Zustellbett möglich, separate Wohnküche, Bad mit Dusch-Badewanne und Fenster, TV, WLAN kostenfrei. Supermarkt, Bäcker und Spielplatz in der Nähe.



## 8 Ferienwohnung Lehner

Wilhelm Lehner  
 Bahnhofstr. 32  
 87719 Mindelheim  
 +49 (0) 8261 20800  
 info@ferienwohnung-lehner.de  
 www.ferienwohnung-lehner.de

2 WOHNUNGEN 6 BETTEN

**WOHNUNG** 73 m<sup>2</sup>  
**1-4 P.** ab 65 €  
**WOHNUNG** 35 m<sup>2</sup>  
**1-2 P.** ab 45 €  
**MINIMUM** 7 Nächte



Moderne Ferienwohnungen für 1 bis 4 Personen in ruhiger und zentraler Lage. In wenigen Gehminuten erreichen Sie die Altstadt als auch die Allgäuer Straße. Die Wohnungen verfügen je über eine Einbauküche, Herd/Backofen, Mikrowelle, Kaffeemaschine, TV/WLAN, Holzparkett. Große Wohnung mit Spülmaschine.



## 10 Ferienwohnung Keppeler

Alois Keppeler  
 Bergerhausen 1  
 87719 Mindelheim  
 (OT Westernach)  
 +49 (0) 8261 6746  
 alois.keppeler@gmx.de  
 www.ferienwohnung-keppeler.de

4 WOHNUNGEN 14 BETTEN

**WOHNUNG 1** 95 m<sup>2</sup>  
**1-6 P.** ab 25 € p.P.  
**WOHNUNG** 34/58 m<sup>2</sup>  
**2+3**  
**1-4 P.** ab 25 € p.P.  
**WOHNUNG 4** 30 m<sup>2</sup>  
**1-2 P.** ab 25 € p.P.



Schöne Ferienwohnungen in ländlicher Umgebung, ca. 4 km von Mindelheim entfernt.



## 9 Ferienhaus Dolp

Familie Dolp  
 Im Tirol 16  
 87719 Mindelheim  
 (OT Westernach)  
 +49 (0) 8261 6647  
 hans-kerstin-dolp@web.de  
 www.ferienhaus-dolp.de

1 HAUS 65 QM 6 BETTEN



**PERSONEN** 1-6  
**2 P.** ab 50 €  
**WEITERE P.** je 25 €  
**HUND/NACHT** 10 €

Schönes, ruhig gelegenes Ferienhaus am Ortsrand von Westernach, nur 4km von Mindelheim entfernt mit kompletter Ausstattung für bis zu sechs Personen und kostenfreiem WLAN. Alle drei Schlafräume verfügen über eigene Fernseher. Kinderzustellbett und Waschmaschine auf Anfrage. Perfekt für Familienurlaub oder für Monteure. Auch Hunde sind willkommen.



## 11 Ferienwohnung Linder

Sandra Linder  
 Bergerhausen 3a  
 87719 Mindelheim  
 (OT Westernach)  
 +49 (0) 8261 737697  
 +49 (0) 151 11925115  
 sandra\_linder@gmx.net

2 WOHNUNGEN 6 BETTEN

**WOHNUNG** 40 m<sup>2</sup>  
**1-4 P.** ab 30 €  
**WOHNUNG** 25 m<sup>2</sup>  
**1-2 P.** ab 30 €



Erleben Sie erholsame Tage in unseren gemütlichen Ferienwohnungen im ruhigen Ortsteil von Mindelheim. Beide Wohnungen bieten eine voll ausgestattete Küche und ein modernes Bad mit Dusche. Genießen Sie entspannte Stunden im gemeinschaftlich nutzbaren Garten und die idyllische Lage mitten in der Natur.



## STADTFÜHRUNGEN - Geschichte zum Anfassen

Wenn die Vergangenheit lebendig wird, stehen Sie mitten in Mindelheims bewegter Geschichte. Unsere Stadtführungen verbinden fundiertes Wissen mit unterhaltsamen Anekdoten – von der Mindelburg bis in die verwinkelten Gassen der Altstadt. Entdecken Sie Mindelheim mit neuen Augen.

Von April bis Oktober findet jeden Donnerstag um 14:30 Uhr eine klassische Stadtführung statt.

### Anmelden und Buchen:

Tel. +49 8261 9915-160

Mail [touristinfo@mindelheim.de](mailto:touristinfo@mindelheim.de)

Weitere Infos: [www.mindelheim.de/stadtfuehrung](http://www.mindelheim.de/stadtfuehrung)



Während Ihres Aufenthalts findet keine Stadtführung statt?  
Nutzen Sie unseren kostenlosen Audioguide durch die Altstadt.  
Auch in Englisch und Leichter Sprache verfügbar.



## GASTRONOMIE

Restaurants

Cafés

Bars





## 12 BRO Döner & Pizza

Kornstr. 24  
87719 Mindelheim  
+49 (0) 174 6040129  
@bro\_doner\_pizza  
avasin123@gmail.com

ÖFFNUNGSZEITEN  
**MO - SO** 10:00 - 22:00 Uhr

Bro Döner & Pizza, zentral in der Mindelheimer Altstadt, ist als qualitativer Imbiss ein regelmäßiger Anlaufpunkt für Alt und Jung. Der Gasträum ist übersichtlich gestaltet, mit Sitzplätzen in als auch vor dem Restaurant. Außerdem glänzen wir nicht nur durch klassischen Restaurantbetrieb, auch die Gerichte to go haben es in sich. Auf der Speisekarte stehen Dönergerichte, Pizzen sowie vegetarische Alternativen. Das Fleisch wird frisch geschnitten und das Brot täglich frisch gebacken. Auch für den kleinen Hunger oder die kurze Pause ist das Angebot passend zusammengestellt.

**1**  
RAUM  
**35**  
SITZPLÄTZE  
**18**  
BIERGARTEN

1,2 km 0,1 km



## 13 La Pizzeria

Gerberstr. 3  
87719 Mindelheim  
+49 (0) 8261 6886  
@lapizzeriamn

ÖFFNUNGSZEITEN  
**DI - FR** 11:30 - 14:00 und  
17:30 - 22:00 Uhr  
**SA, SO** 17:30 - 22:00 Uhr

Frisch umgezogen im Oktober 2025 bietet La Pizzeria weiterhin altbewährte Qualität nun in einer deutlich größeren, neu renovierten und mit viel Liebe eingerichteten Räumlichkeit. Genießen Sie unsere Pizza, Pasta und Salate entweder vor Ort im Restaurant oder auch zum Mitnehmen.

**2**  
RÄUME  
**35/12**  
SITZPLÄTZE

1,2 km 0,2 km

## 14 Ali Baba II

Maximilianstr. 53  
87719 Mindelheim  
+49 (0) 8261 737309

1 RAUM 11 SITZPLÄTZE 12 TERRASSE

### ÖFFNUNGSZEITEN

**DI - SO** 10:30 - 22:00 Uhr



Frisch gebackenes Brot, sorgfältig ausgewählte Zutaten und klassischer Dönergenuss. Einfach, schnell und lecker Essen in unserem Imbiss, direkt in der Altstadt. Ideal für die Mittagspause oder als „To Go“.



## 15 Bep Viet

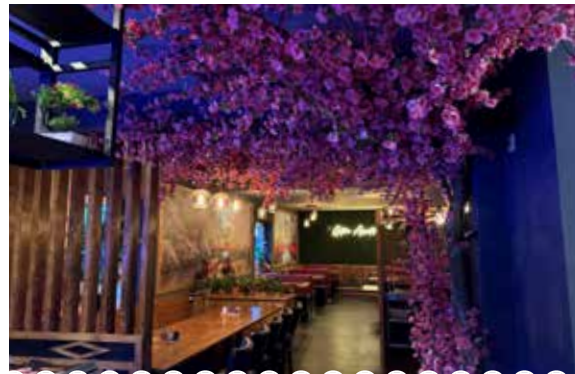
Fruntsbergstr. 27  
87719 Mindelheim  
+49 (0) 8261 7393055  
+49 (0) 151 251539661  
truongdanhoa@gmail.com  
www.bepviet-restaurant.de

1 RAUM 52 SITZPLÄTZE

### ÖFFNUNGSZEITEN

**DI - FR** 11:30 - 14:30 und  
16:30 - 22:00 Uhr

**SA, SO** 11:30 - 22:00 Uhr



Besuchen Sie unser Restaurant und genießen Sie mit Ihrer Familie frisch zubereitete asiatische Gerichte und frisches Sushi. Wir bieten Ihnen eine große Auswahl an Speisen. Im Sommer haben wir außerdem einen Biergarten in ruhiger Lage. Sie können auch Speisen zum Mitnehmen bestellen.



## 16 Burggaststätte

St. Georgenberg 20  
87719 Mindelheim  
+49 (0) 8261 1473

2 RÄUME 30/50 SITZPLÄTZE 35 BIERGARTEN

### ÖFFNUNGSZEITEN

**MI - SO** 11:00- 23:00 Uhr



Immitten der Mindelburanlage, 20 Gehminuten vom Stadtzentrum gelegen. Wir bieten gut bürgerliche, schwäbische Küche sowie hausgemachte Kuchen und Torten. Biergarten mit 35 Sitzplätzen, PKW- und Busparkplätze vorhanden.



## 17 Restaurant Elia

Maximilianstr. 39  
87719 Mindelheim  
+49 (0) 8261 7607644  
tavernaelia.mn@gmail.com

1 RAUM 52 SITZPLÄTZE 120 BIERGARTEN

### ÖFFNUNGSZEITEN

**DI - SO, Feiertag** 11:00 - 15:00 und  
17:00 - 22:00 Uhr



Im stillvollen Ambiente des Hotels „Alte Post“ serviert die griechische Taverna Elia klassische Spezialitäten neu interpretiert. Frische Zutaten, aromatische Kräuter und authentische Rezepte sorgen für ein genussvolles Stück Griechenland mitten in Mindelheim.



18 Hoang's Vietnam  
Thailand Mini  
Restaurant

Krumbacher Str. 38a  
87719 Mindelheim

+49 (0) 8261 738344

1 35  
RAUM SITZPLÄTZE

ÖFFNUNGSZEITEN

**DI - FR** 10:30 - 14:00 und  
17:00 - 22:00 Uhr

**SA, SO,** 17:00 - 22:00 Uhr  
**Feiertag**



Unsere Speisekarte bietet eine breite Auswahl an asiatischen Spezialitäten, die Sie in gemütlicher Atmosphäre genießen können. Alle Gerichte sind auch zum Mitnehmen erhältlich.



20 Khurrams im  
Reichsadler

Westernacher Str. 2  
87719 Mindelheim

+49 (0) 151 75606630  
briefkasten@khurrams.de  
www.khurrams.de

3 130 200  
RÄUME SITZPLÄTZE BIERGARTEN

ÖFFNUNGSZEITEN

**MO - SA** 16:00 - 03:00 Uhr

**SO** 11:30 - 02:00 Uhr

**Feiertag** 11:00 - 02:00 Uhr



Genießen Sie unsere Köstlichkeiten und fühlen Sie sich wohl in den neu gestalteten Räumen und dem vielleicht schönsten Biergarten der Kreisstadt. Für Nachtschwärmer verwandelt sich unser Restaurant nach dem Essen in eine Cocktail-Bar. Für Ihre besonderen Anlässe (Hochzeit, Geburtstag, Taufe, Beerdigung) öffnen wir auch nach Absprache gern.



19 Pizzeria Jaco

Zängerlestr. 7  
87719 Mindelheim

+49 (0) 8261 7368689

1 45 35  
RAUM SITZPLÄTZE BIERGARTEN

ÖFFNUNGSZEITEN

**MO, DI,** 11:30 - 14:00 und  
**DO, SO** 17:00 - 22:00 Uhr

**SA** 17:00 - 22:00 Uhr



Unser Haus steht für beste Qualität der Zutaten, für leckerste Pizzen aus dem Holzofen - mit Liebe vom Chef zubereitet. Feine Nudelgerichte, frische Salate und leckere Nachspeisen sorgen für kulinarische Vielfalt.



21 Restaurant  
Kunstmühle

Hermelestr. 19  
87719 Mindelheim

+49 (0) 8261 7595820  
go@kunstmuehle-mn.de  
www.kunstmuehle-mn.de

2 170 150  
RÄUME SITZPLÄTZE BIERGARTEN

ÖFFNUNGSZEITEN

**MO - SA** 17:00 - 24:00 Uhr

**SO,** 11:30 - 14:00 und  
**Feiertag** 17:00 - 24:00 Uhr

Küche bis 21:30 Uhr



Das Erlebnis-Restaurant bietet in seinen Räumlichkeiten Platz für rund 170 Gäste innen und 150 Sitzplätze auf der großen Sonnenterasse. Die Speisekarte bietet Pizza, Pasta, saftige südamerikanische Steaks sowie bayerische Schmankerl an.



## 22 Mindel Döner

Maximilianstr. 3  
87719 Mindelheim  
+49 (0) 8261 7593771

1 RAUM  
9 SITZPLÄTZE



### ÖFFNUNGSZEITEN

**MO - FR** 11:30 - 19:30 Uhr

**SO** 11:30 - 19:30 Uhr

Wenn Döner, dann Mindel-Döner. Frisch. Würzig. Unvergesslich. Direkt im Herzen von Mindelheim.



## 23 Pizzobello - Krähennest

Tiergartenstr. 9a  
87719 Mindelheim  
+49 (0) 8261 759050

1 RAUM  
45 SITZPLÄTZE



### ÖFFNUNGSZEITEN

**SO - DO** 11:00 - 13:30 und  
17:00 - 22:00 Uhr

**FR, SA** 11:00 - 13:30 und  
17:00 - 22:30 Uhr

Unsere Pizzeria bietet Ihnen italienische Küche, knackfrische Salate, leckere Nudel- und Fleischgerichte. Zur Pizzeria gehört ein Biergarten. Nur 2 Minuten sind es bis zur Kneipp-Tretanlage und ca. 10 Minuten zur Mindelburg.



## 24 Storchenbräu

Landsberger Str. 13  
87719 Mindelheim  
+49 (0) 8261 5025420

2 RÄUME  
100 SITZPLÄTZE  
BIERGARTEN



### ÖFFNUNGSZEITEN

**DI - SO** 11:00 - 14:00 und  
17:00 - 22:00 Uhr

Tauchen Sie ein in die Welt der kroatischen Küche und genießen Sie authentische und traditionelle Gerichte. Auf unserer abwechslungsreichen Speisekarte finden Sie regionale Spezialitäten und köstliche Leckerbissen für jeden Geschmack. Für private Feiern, Gruppenausflüge oder einfach ein gemütliches Essen geeignet.



## 25 Sushi Chi

Bahnhofstr. 51  
87719 Mindelheim  
+49 (0) 8261 7389324  
www.sushichi-mindelheim.de

1 RAUM  
35 SITZPLÄTZE



### ÖFFNUNGSZEITEN

**MO, MI - FR** 11:30 - 14:00 und  
17:00 - 22:00 Uhr

**SA** 17:00 - 22:00 Uhr

**SO** 11:30 - 14:00 und  
17:00 - 22:00 Uhr

Lassen Sie sich von der Vielfalt der vietnamesischen und japanischen Küche verzaubern. In unserem Restaurant servieren wir Ihnen sorgfältig ausgewählte Spezialitäten wie Yakitori, Tempura, Edamame und vieles mehr.

Genießen Sie die frische Zubereitung – ob bei uns im Restaurant oder bequem zu Hause.



26 Taverna der Grieche  
in der Siegeshalle

Bahnhofstr. 57  
87719 Mindelheim

+49 (0) 8261 731372

1 60  
RAUM SITZPLÄTZE BIERGARTEN

ÖFFNUNGSZEITEN

**DI - SO** 11:30 - 14:30 und  
17:30 - 22:00 Uhr



Feinste Delikatessen aus Kreta: Fisch-, Fleisch- und vegetarische Gerichte.



27 Theater-Eck

Theaterplatz 1  
87719 Mindelheim

+49 (0) 8261 2353980  
info@theatereck.de  
www.theater-eck.de

2 65 580  
RÄUME SITZPLÄTZE BIERGARTEN

ÖFFNUNGSZEITEN

**MO - FR** 11:00 - 14:00 Uhr



Zentral im Herzen der Stadt bietet das Theater-Eck alles für Ihren Gaumen und Ihre Eventplanung. Seminare, Tagungen, Hochzeiten oder Geburtstagsfeiern werden in unserem Forum veranstaltet. Für den kleinen und großen Hunger bietet unser Restaurant mit unserem gemütlichen Biergarten eine umfangreiche Auswahl.



28 Café dol(l)ce

Maximilianstr. 48  
87719 Mindelheim

+49 (0) 8261 7087858  
cafe-dolce@gmx.net

1 15 24  
RAUM SITZPLÄTZE BIERGARTEN

ÖFFNUNGSZEITEN

**DO, FR** 16:00 - 22:00 Uhr

**SA** 10:00 - 13:00 und  
16:00 - 22:00 Uhr

**SO** 16:00 - 20:00 Uhr  
*(April-Oktober, bei schönem Wetter)*



Das kleine Café inmitten der Altstadt lädt zum Verweilen ein. Für einen Espresso oder cremigen Cappuccino ist immer Zeit. Feine Weine und spritzige Drinks lassen zum Tagesausklang die Herzen der Genießer höher schlagen.



29 Eckcafé

Rammingerstr. 9  
87719 Mindelheim

+49 (0) 8261 7089311

2 30/15 15  
RÄUME SITZPLÄTZE TERRASSE

ÖFFNUNGSZEITEN

**DO - SA** 09:00 - 17:00 Uhr



Selbstgebackene Kuchen und Torten sowie ein liebevoll zubereitetes Frühstück machen unser Café besonders. Von Donnerstag bis Samstag gibt es bei uns Genuss für alle – von klassisch bis vegan. Für Familien gibt es eine kleine Spielecke. Ob für eine kurze Auszeit oder ein Treffen mit Freunden: Alle sind herzlich willkommen.



### 30 Konditorei-Café Engel

Maximilianstr. 8-10  
87719 Mindelheim  
+49 (0) 8261 1653

**2** **70**  
RÄUME SITZPLÄTZE TERRASSE

#### ÖFFNUNGSZEITEN

**DI - FR** 09:00 - 17:00 Uhr

**SA** 08:00 - 14:00 Uhr

**SO** 12:00 - 17:00 Uhr



Exklusive Qualität und eine freundliche Atmosphäre erwarten den Gast im Café Engel. Ein täglich wechselndes Mittagsgeschicht, Torten und Kuchen aus eigener Konditorei. Jeden Samstag Weißbrot nach altem Familienrezept. Im Sommer große Sonnenterrasse.



### 31 Heimatstrand

Tiergartenstr. 2  
87719 Mindelheim  
+49 (0) 177 6526366  
www.heimatstrand-mn.de

**1** **100** **30**  
RAUM LIEGESTÜHLE TERRASSE

#### ÖFFNUNGSZEITEN

**MO - SA** 17:00 - 23:00 Uhr



Der perfekte Ort für einen entspannten Aufenthalt, am Rande des Naherholungsgebiets, mit Ausblick auf die Mindelburg. Es gibt eine große Auswahl an Getränken, hausgemachtes Essen und auch die Möglichkeit, eine Grillstation zu mieten. Gelegentlich finden Live-Konzerte und Veranstaltungen statt.



### 32 Hörbar

Hungerbachgasse 7  
87719 Mindelheim  
info@hörbar-club.de  
www.burtscher-gmbh.de

**50**  
SITZPLÄTZE

#### ÖFFNUNGSZEITEN

**DO** 20:00 - 01:00 Uhr

**FR - SA** 21:00 - 01:00 Uhr



Gemütlicher, angesagter Liveclub und Bar mit Undergroundmusik. Ein breites Repertoire von Livemusik und DJ Sets abseits des Mainstreams. Die hörbar zeichnet sich durch eine außergewöhnlich große Auswahl an Getränken aus. Für private Feiern, Stehempfang etc. kann die hörbar gemietet werden.



### 33 Café Sisters

Maximilianstr. 24  
87719 Mindelheim  
+49 (0) 8261 7596957  
info@cafesisters.de  
www.cafesisters.de

**2** **60** **60**  
RÄUME SITZPLÄTZE TERRASSE

#### ÖFFNUNGSZEITEN

**MO - SA** 08:30 - 18:00 Uhr

**SO** 09:00 - 18:00 Uhr



Starten Sie gut in den Tag mit einem leckeren und abwechslungsreichen Frühstücksangebot sowie frisch belegten Panini-Kreationen und leckeren Salatvariationen. Unsere täglich wechselnden Torten und Kuchen werden frisch von Hand in unserer Küche zubereitet.



Bei Telefonnummern ohne Vorwahl handelt es sich um Einrichtungen in Mindelheim. Die Ortsvorwahl ist +49 (0) 8261.

## A

- Abschleppdienst** ADAC-Abschleppdienst Saiko GmbH, Säulingstr. 6, Tel. 8540
- ADAC Vertretung** Schorer & Wolf Kfz Gutachter, Teramostr. 29, 87700 Memmingen, Tel. 08331 82209
- Angeln** Tageskarten für die Region: Anglerparadies, Fellhornstr. 6, Tel. 732289
- Anreise** Auto: Bundesautobahn A96 München - Lindau  
Bahn: Linien München - Buchloe - Memmingen - Lindau - Zürich, Mindelheim - Günzburg  
Flug: Allgäu Airport Memmingen (30 km)
- Apotheken** Burg-Apotheke, Bad Wörishofer Str. 20, Tel. 759155  
Engel-Apotheke, Maximilianstr. 55, Tel. 7637460  
Marien-Apotheke, Maximilianstr. 36, Tel. 4060  
Neue Apotheke, Krumbacher Str. 1, Tel. 8766  
Rudolf Apotheke, Heimenegger Weg 8b, Tel. 9095070  
St. Stephan-Apotheke, Bgm-Krach-Str. 1, Tel. 4577
- Audioguides** Lauschtour durch die Altstadt, Kostenloser Download:  
Hearonymus Tour auf der Glückstaler-Runde,  
Kostenloser Download:
- Ausflüge** Allgäu Skyline-Park in Bad Wörishofen-Kirchdorf (ca. 6 km),  
Kurort Bad Wörishofen (ca. 12 km), Katzbrui-Mühle (ca. 15 km),  
Basilika Ottobeuren (ca. 28 km), Schwäbisches Freilichtmuseum  
Illerbeuren (ca. 45 km), Legoland Günzburg (ca. 50 km);  
gute Bahnverbindungen z.B. nach Augsburg, Lindau, München,  
Ulm
- Autogas** Aral Autogas (LPG), Nebelhornstr. 8  
BayWa, Allgäuer Str. 38
- Autoverleih** Autohaus Schragl KG, Nebelhornstr. 4, Tel. 99140  
Opel-Rent, AMZ Memmingen, Allgäuer Str. 11, Tel. 763130  
Sportwagen-Autovermietung Weiss GbR, Rubihorn Str. 5,  
Tel. 0151 21180723

## B

- Badsee** Nassenbeurer Weiher am Sportplatz, Naherholungsgebiet  
'Mindelsee', Zufahrt über Kreisverkehr Nord-Ost-Umgehung (B 16)

- Bäder** Freibad Mindelheim: Tiergartenstr. 9, Tel. 9915-350: Mai,  
September täglich 08:00 – 19:00 Uhr / Juni, Juli, August Mo - Fr  
08:00 – 20:00 Uhr, Sa, So und Feiertage 08:00 – 19:00 Uhr  
Hallenbad Mindelheim: Brennerstr. 1, Tel. 9915-350: Mo/Di 17:30  
– 21:00 Uhr, Mi/Fr 15:30 – 21:00 Uhr, Do 15:30 – 17:30 Uhr (nur  
Erwachsene), Sa 09:00 – 17:00 Uhr, So (Nov. bis März) 09:00 –  
16:00 Uhr, (Sept/Okt, April/Mai) 09:00 – 13:00 Uhr.
- Bahnhof:** Bahnhof Mindelheim, Bahnhofstr. 1, Service-Nr. Tel. 08913081055  
(20 Cent/Anruf aus dem Festnetz, bei Mobilfunk max. 60 Cent/  
Anruf), [www.bahn.de](http://www.bahn.de)
- Ballonfahrten:** Sunshine Ballooning, Start am Flugplatz Bad Wörishofen,  
Tel. 07348407460, [www.sunshine-ballooning.de](http://www.sunshine-ballooning.de)
- Banken** Genossenschaftsbank, Krumbacher Str. 11, Tel. 7659-0  
Sparkasse, Maximilianstr. 2, Tel. 08331 609-0  
VR-Bank, Maximilianstr. 37, Tel. 08331 8200-0
- Bücherei** Stadtbücherei Mindelheim, Hermelestr. 4, Tel. 9915-440,  
e-mail: [buecherei@mindelheim.de](mailto:buecherei@mindelheim.de), Di bis Fr 10:00 - 17:00 Uhr, Sa:  
10:00 - 12:00 Uhr; Ohne Service: Sa 14:00 - 17:00 Uhr, So 10:00 -  
12:00 Uhr und 14:00 - 17:00 Uhr
- Busbahnhof** Landsberger Str. (Nähe Forum/Theaterplatz), Fahrplanauskunft:  
VVM –Verkehrsverbund Mittelschwaben, Service-Nr. 08282  
828700, Fahrpläne in der Tourist-Information.  
Flexible Busverbindungen in der näheren Umgebung siehe unter  
flexibler Rufbus.

## C

- Carsharing** E-Auto, Reichenwallerstr. 4 (Nähe Forum), Tel. 0800 0670000  
(Christian Huber), [www.carsharing-kf.de](http://www.carsharing-kf.de)

## D

- Dialyse-Nierenzentrum** Bad Wörishofer Str. 39, Tel. 76630,  
Mo, Mi, Fr 07:00 – 18:30 Uhr, Di, Do, Sa 07:30 – 13:00 Uhr
- Deutsche Post AG** Landsberger Str. 14a, Tel. 0228 4333112, Mo – Fr 09:00 – 12:30  
Uhr und 14:00 – 17:00 Uhr, Sa 09:00 – 12:00 Uhr

## E

**e-bike Ladestation** Maximilianstr. 24, Info: Rathaus Tel. 9915-160

**Einwohnerzahl** 15.536 (30.06.2025)

**Elektrotankstelle für Autos** Allego Ladestation, Nebelhornstr. 10  
BMW Autohaus Hasse, Tegelbergstr. 3  
ChargeColud, Nebelhornstr. 4  
HomeE Ladestation, Nebelhornstr. 8  
Landratsamt Unterallgäu, Hallstattstr. 2 (Parkplatz)  
Lidl Charging, Allgäuer Str. 21  
MN Hotel, Rubihornstr. 4-6  
reev Charging Station, Fellhornstr. 1  
VWEW, Reichenwallerstraße (Nähe Forum)

## F

**Fahrradtouren** Ab Mitte Juni geführte Touren von der AOK, Programm sowie Kartenmaterial in der Tourist-Information erhältlich

**Fahrradverleih** Berggeist24, Heimenegger Weg 1, Tel. 229986-6  
Radpavillon Gebr. Steinmeier, Landsberger Str. 36, Tel. 6722  
VWEW, Laubacherstr. 9, Tel. 76260 (nur E-Bikes)

**Fitness-Center** Card fitness, Kanzelwandstr. 21, Tel. 7389302, [www.card-fitness.de](http://www.card-fitness.de)  
Michael K. Fitness Club, Trettachstr. 4, Tel. 7391569,  
[www.mk-clubs.com/fitness-mindelheim](http://www.mk-clubs.com/fitness-mindelheim)

**Flexibler Rufbus** Anmeldung mind. 30 Minuten vor Abfahrt, Mo-Fr 6:00 – 20:00 Uhr;  
Sa, So, Feiertage 7:00 – 18:00 Uhr, Tel. 9096490, [www.flexibus.net](http://www.flexibus.net)

**Freizeitpark** SkylinePark, Skyline-Park-Str. 1, Rammingen, [www.skylinepark.de](http://www.skylinepark.de)

**Frundsbergfest** 26. Juni bis 05. Juli 2026, mehr Infos unter [www.frundsbergfest.de](http://www.frundsbergfest.de)

**Fundbüro** Im Rathaus, Maximilianstr. 26, Tel. 9915-134

## G

**Galerie** „Der Salon“, Frundsbergstr. 2, Mi 16:00 - 18:00 Uhr, So 14:00 - 16:00 Uhr, Art in the Box, Rote Telefonzelle neben dem Rathaus, [www.art-in-the-box.de](http://www.art-in-the-box.de)

**Gastfreund-App** Kostenloser Reiseführer für den Urlaub im Allgäu  
Download für iOS und Android.

## I

**Internetzugang** Siehe WLAN

## K

**Kegeln** Gasthof „Drei König“, Memminger Str. 1, Tel. 4334  
Bowling Strike, Allgäuer Str. 14a, Tel. 0162 7422893

**Kinderpark** miniMax, Werner-von-Siemens-Str. 4, Tel. 3081,  
[www.miniMax-mindelheim.de](http://www.miniMax-mindelheim.de)

**Kletteranlage** Alpenverein Mindelheim, Zum Kletterturm 1,  
Kartenausgabe: Online/ Aral Tankstelle, Nebelhornstr. 8

**Kneipp-Tretanlagen** Bad Wörishofer Str. 33 (beim Landratsamt), Brunnenweg (an der  
Sebastianswiese), Tiergartenstraße (Nähe Freibad)

**Krankenhaus** Kreisklinik Mindelheim, Bad Wörishofer Str. 44, Tel. 797-0

**Kultur** Stadt Mindelheim Veranstaltungen, Hermelestr. 4, Tel. 9915-116,  
e-Mail: [kulturamt@mindelheim.de](mailto:kulturamt@mindelheim.de).  
Kulturfabrik auf der Insel, Georgenstr. 33, [kulturfabrik-mindelheim.de](http://kulturfabrik-mindelheim.de)

**Kutschfahrten** Robert Mutzel, Tel. 22214

## L

**Landratsamt Unterallgäu** Bad Wörishofer Str. 33, Tel. 995-0

## M

**Märkte** Wochenmarkt: Jeden Di 08:00 – 13:00 Uhr, Sa 07:00 – 13:00 Uhr  
Frühjahrsmarkt: 27.+ 28. April, Herbstmarkt: 21. + 22. September

**Mindelburg** Ganzjährig außen zu besichtigen, Burgfried geöffnet April bis  
Oktober 09:00 – 16:30 Uhr

**Museen** Museen im Colleg, Hermelestr. 4:  
Südschwäbisches Archäologiemuseum, Schwäbisches  
Krippenmuseum, Carl-Millner-Galerie, Textilmuseum -  
Sandtnerstiftung,  
alle Di - So 10:00 – 12:00 und 14:00 – 17:00 Uhr,  
Schwäb. Turmuhrenmuseum in der ehem. Silvesterkapelle,  
Hungerbachgasse 9, mit Führung: Mi 14:00 – 17:00 Uhr, erster So  
im Monat 14:00 – 17:00 Uhr,  
Information und Führungen: [www.mindelheimermuseen.de](http://www.mindelheimermuseen.de)

## N

- Naturlehrgarten** Unterhalb der Mindelburganlage im Südwesten der Stadt. Zufahrt über Unggenrieder Weg bzw. Fußweg ab Freibad. Heimische Pflanzen und Insekten. Führungen nach Vereinbarung, Tel. 21687, [www.memmingen-unterallgaeu.bund-naturschutz.de](http://www.memmingen-unterallgaeu.bund-naturschutz.de)
- Nordic Walking** Ausgewiesene Strecken im Stadtwald „Glückstaler-Runde“
- Notruf** Polizei: Tel. 110, Feuerwehr, Rettungsdienst und Notarzt: Tel. 112, Ärztl. Bereitschaftsdienst: Tel. 116117
- Nette Toilette** In teilnehmenden Gastronomien kostenfrei nutzen: Burggaststätte (16), Café Sisters (33), Theatereck (27)

## P

- Parkanlagen und Gärten** Obstbaumwiese mit Outdoor-Fitnessgeräten, Lautenwirtsgäßchen, ganzjährig Schwesterngarten – Parkanlage mit offenem Bücherschrank und Freischachplatz, Lautenwirtsgäßchen, Mai bis Oktober 8:00 - 20:00 Uhr
- Polizei** Polizeiinspektion, Memminger Str. 16, Tel. 76850
- Post** Siehe Deutsche Post AG
- Postleitzahl** 87719

## R

- Radwege** Flächendeckende einheitliche Radwegebeschilderung im Kneipp- und Radwegland Unterallgäu, Radwege u.a. nach Bad Wörishofen, Dirlwang, Kammlach, Nassenbeuren, Pfaffenhausen, St. Anna; diverse Radkarten erhalten Sie in der Tourist-Information
- Rathaus** Siehe Stadtverwaltung
- Reiten** Reit- und Fahrverein e.V., Am Bergwald/ Memminger Str. 48 b, Tel. 6536

## S

- Sportanlagen** Basketballplatz am nördlichen Stadtrand; Skaterbahn, Bike-Park und Kletterturm am südlichen Stadtrand; Julius Strohmayer Stadion am Mühlweg mit Leichtathletikanlage, Rodeln an der Schwabewiese
- Stadtführungen** Von Mai bis Oktober jede Woche abwechslungsreiche Themenführungen, Termine unter [www.mindelheim.de/stadtfuehrung](http://www.mindelheim.de/stadtfuehrung)

**Stadtführungen** Individuelle Führungen auf Anfrage bei der Tourist-Information, Tel. 9915-160, [touristinfo@mindelheim.de](mailto:touristinfo@mindelheim.de)

**Stromladestation** Siehe unter „E“

## T

**Tanzberg Lamas** Hauptstr. 38, Rammingen, Tel. 0176 57801026, [www.tanzberg-lamas.de](http://www.tanzberg-lamas.de)

**Taxi** Taxi-Adi, Tel. 749314 oder 0179 7638189  
M&M Fahrdienst, Bahnhofstr. 51, Tel. 7086444

**Tourist-Information** Maximilianstr. 26 (Rathaus), Tel. 9915-160, Mo bis Fr 09:30 - 12:30 Uhr und 14:00 – 17:00 Uhr, e-mail: [touristinfo@mindelheim.de](mailto:touristinfo@mindelheim.de)

## W

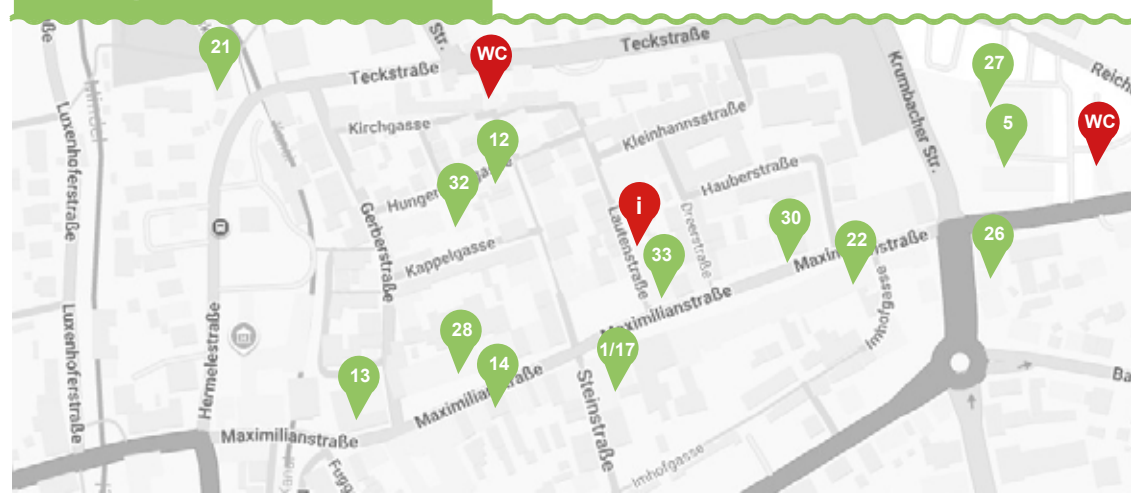
**WLAN** Freies WLAN-Netz in der Innenstadt, Tourist-Information, Museen im Colleg und Hallenbad

**Waldelerlebnispfad** Tiergarten unterhalb der Mindelburg, 15 Stationen auf ca. 1,8 km Länge.

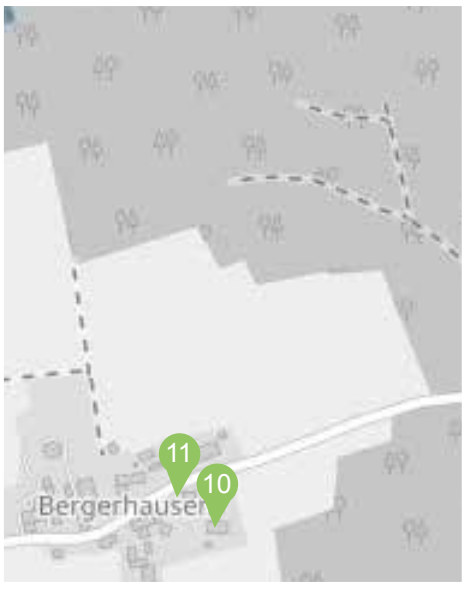
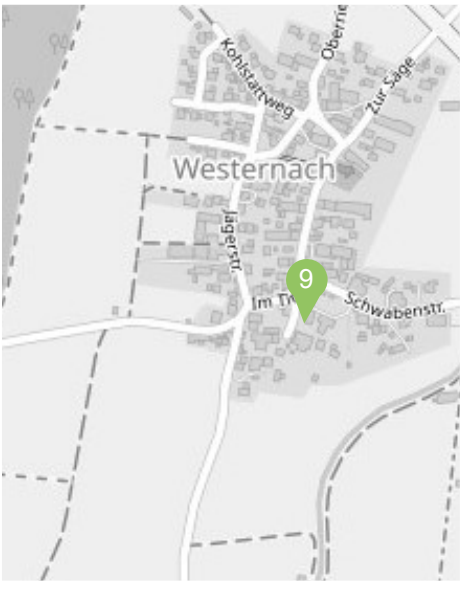
**Wanderwege** Flächendeckende einheitliche Wanderwegebeschilderung im Kneipp- und Radwegland Unterallgäu, Partner der Wandertrilogie Allgäu und der Glückswege Allgäu, Rundwege: Bergwaldrunde, Glückstaler-Runde, Stadtwald-Runde, St.-Anna-Runde; diverse Wanderkarten erhalten Sie in der Tourist-Information

**WC** Siehe Nette Toilette + Einlasstor, Busbahnhof 8:00 - 19:00 Uhr

## STADTPLAN



# STADTPLAN



Tourist-Information  
im Rathaus  
Maximilianstraße 26  
87719 Mindelheim

Telefon: +49 8261 9915-160  
touristinfo@mindelheim.de  
mindelheim.de/tourismus

## IMPRESSUM

Herausgeber: Tourist-Information Mindelheim  
Konzept Text: Tourist-Information Mindelheim  
Druck: Druckerei Wagner GmbH  
Bildnachweise: Enzian GmbH & Co. KG, Glückswege Allgäu,  
Allgäu GmbH - Dominik Berchthold, Fotoclub  
Mindelheim, Foto Hartmann, Dominika Reiter,  
privat

